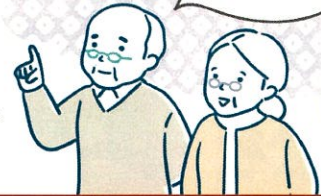


家族葬ってどこでできるの?!

きいて安心
みて納得



お気軽にご連絡ください。
もしもの時、真夜中でもご安置できます。



愛ホール1・愛ホール2

“下寺町” 中央区高津3-1-3



愛ホール1

愛ホール2

家族葬から一般葬まで
家族葬プラン 385,000(税別)円～

会員価格



詳細は上記コード
よりご覧ください。

愛ホール夕陽丘

天王寺区烏ヶ辻2-4-5



ホール使用料含む
夕陽丘の一日葬プラン 295,000(税別)円

会員価格



詳細は上記コード
よりご覧ください。

お近くでできる 錢辰堂のお葬式

せにたつどう



お得な会員募集中!

愛の会 会員募集
入会費・年会費不要



家族葬から一般葬・社葬まで対応
やすらぎ天空館

大阪メトロ谷町線

「阿倍野駅」⑥番出口から、南へ徒歩3分



お問い合わせ・ご相談は

24時間
365日受付



0120-08-0042

本社 / 総合受付 大阪市中央区高津3-1-3 株式会社 錢辰堂

詳細は検索または
右記コードより
ご覧ください。



公式 せにたつどう 検索